



**Libau**



**Landschapsbeheer**  
Groningen

# Maatwerkmethode

agrarische bedrijfsuitbreiding met  
ruimtelijke kwaliteit





# Een bedrijf om trots op te blijven

---

Als u uw agrarisch bedrijf uit wilt breiden en u hiervoor uw bouwblok moet vergroten, kan dit in de provincie Groningen in principe uitsluitend wanneer hiervoor de maatwerkmethode is toegepast. Doel van deze methode is om te komen tot een optimaal functionerend en goed in het landschap passend bedrijf. De maatwerkmethode verplicht u tot het opstellen van een erfinrichtingsplan en de uitvoering en het beheer daarvan.

Stichting Libau, de adviesorganisatie voor ruimtelijke kwaliteit in Groningen en Drenthe, heeft kennis op het vlak van landschapsarchitectuur, architectuur, cultuurhistorie en archeologie en in de afgelopen jaren enkele honderden erfinrichtingsplannen ontworpen. Deze erfinrichtingsplannen houden rekening met uw programma van wensen en de karakteristieken van de bebouwing en het landschap op en rondom het erf. Ook worden uitgangspunten voor de vormgeving van de nieuwbouw benoemd waarmee uw architect een goed ontwerp kan maken.

Indien u dit wenst, kunnen wij u ook ondersteunen bij de uitvoering en het beheer van het erfinrichtingsplan. Hiervoor werkt Libau samen met Landschapsbeheer Groningen. Stichting Landschapsbeheer Groningen heeft als uitvoeringsorganisatie voor herstel, behoud en ontwikkeling van het landschap ruime ervaring met de uitvoering en beheer van erfinrichtingsplannen.

Met onze maatwerkmethode krijgt u snel een goed en haalbaar plan. De stappen die wij hierbij met u doorlopen, beschrijven we in deze folder.

# Stappen

---

## 1. Programma van wensen

Als u uitbreidingsplannen heeft, zet u uw wensen hiervoor op een rijtje. Op basis van dit programma van wensen vraagt u uw gemeente of zij in principe bereid is om mee te werken. Indien dit het geval is start de gemeente het proces van de maatwerkmethode en schakelt Libau in.



## 2. Verkenning van de opgave

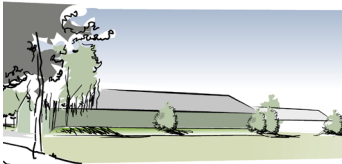
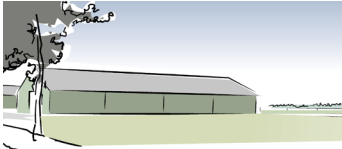
Libau bestudeert het programma van wensen en de omgeving van uw bedrijf (bebouwing & landschap). Wij controleren ook of uw pand een monument is, of als karakteristiek gebouw is aangemerkt en of er in de bodem van uw erf archeologische waarden te verwachten zijn. Hiermee houden we rekening in het ontwerp.



## 3. Gesprek op locatie

Tijdens een bezoek bezichtigen we uw bedrijf. De landschaps- en welstandsarchitecten van Libau gaan al schetsend met u in gesprek over de toekomstige erfontwikkeling. De gemeente organiseert dit gesprek, regelt de verslaglegging en zorgt ervoor dat alle betrokkenen hun afspraken nakomen.





## 4. Erfontwikkelingsschets

Wij werken de schetsen uit tot een erfontwikkelingsschets. Hierin staan de omvang en situering van de beoogde uitbreiding en de doorgroeimogelijkheden. Ook benoemen wij uitgangspunten voor de vormgeving van de gebouwen. De erfontwikkelingsschets wordt met u en de gemeente besproken en definitief gemaakt.



## 5. Erfinrichtingsplan

De erfontwikkelingsschets vertalen wij in een erfinrichtingsplan en voorzien deze van een begroting. Na een schriftelijke reactieronde wordt het erfinrichtingsplan definitief gemaakt. Op basis van het definitieve plan wordt u een offerte voor de uitvoering en het beheer voorgelegd van Landschapsbeheer Groningen.



## 6. Uitvoering en beheer

Als het vergunningentraject is afgerond kunt u bouwen. Na akkoord op de offerte van Landschapsbeheer Groningen nemen zij samen met u de uitvoering ter hand. Hiervoor maken zij een afspraak met u om ter plaatse het moment van uitvoering, eventuele groeiplaatsverbeteringen en het beheer te bespreken.



# Planning

---

Erfinrichtingsplannen kunnen in de meeste gevallen binnen één maand worden gemaakt.

De uitvoering en het beheer van erfinrichtingsplannen gebeurt in onderling overleg. De aanplant van bomen en struiken vindt plaats in het plantseizoen tussen november en maart.



## De voordelen op een rij

---

- een op uw situatie toegesneden agrarische bedrijfsuitbreiding met ruimtelijke kwaliteit
- ontwerp en desgewenst uitvoering en beheer in één pakket aangeboden
- Libau heeft ruime ervaring met het doorlopen van de maatwerkmethode en het daarbij behorende welstandstraject
- Landschapsbeheer Groningen is deskundig op het gebied van de uitvoering en het beheer van erfinrichtingsplannen
- een gunstige prijs/kwaliteit verhouding
- een snel proces met een korte doorlooptijd
- soepele vergunningverlening door het stroomlijnen van procedures op het vlak van planologie, welstand, archeologie en/of monumenten
- goede contacten met gemeenten, omgevingsdienst en provincie

## Meer weten?

---

Als u ons wilt inschakelen voor de maatwerkmethode, neem dan contact op met uw gemeente. Wilt u nu alvast meer weten over het opstellen van een erfinrichtingsplan of de uitvoering en het beheer daarvan, dan kunt u contact opnemen met Tim Willems-Kruize, atelierleider Team Ruimtelijke Kwaliteit Libau of Geert Schoemakers, projectleider, Landschapsbeheer Groningen.

### **Libau**

adviesorganisatie voor ruimtelijke kwaliteit  
in Groningen en Drenthe

Hoge der A 5  
9712 ac Groningen

050 3126545  
info@libau.nl  
www.libau.nl

### **Landschapsbeheer Groningen**

uitvoeringsorganisatie voor herstel, behoud en  
ontwikkeling van het landschap

Roderwolderdijk 60  
9744 th Groningen (Hoogkerk)

050 5345199  
info@landschapsbeheergroningen.nl