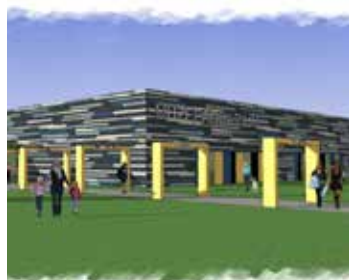




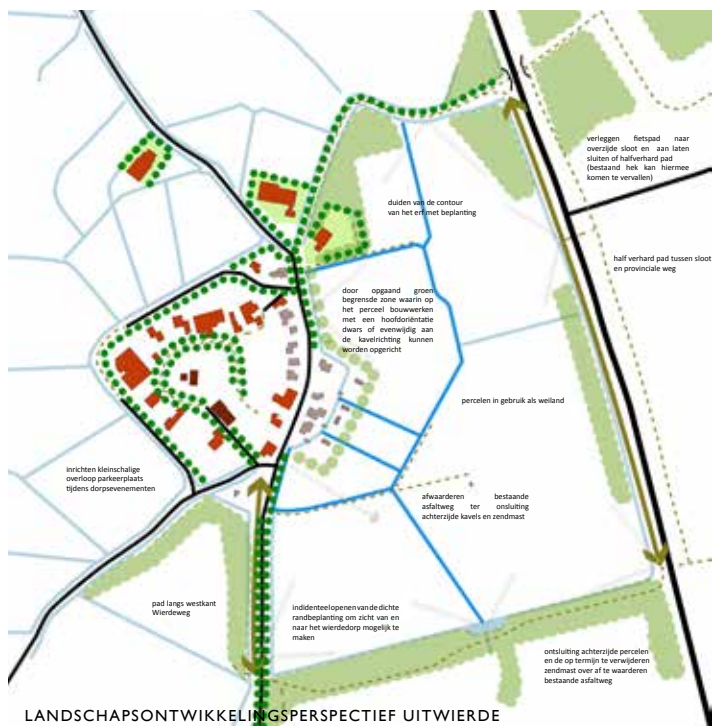
**NIJUBOUW MELLO COENDERSBUURT ACHTER HOTEL TERMUNTERZIJL**



**VERBOUW MUZEEAQUARIUM DELFIJL**



**IMPRESSIE ENTREE MUZEEAQUARIUM**



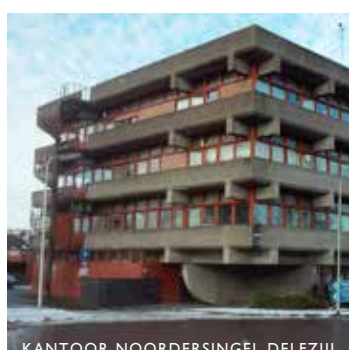
**LANDSCHAPSONTWIKKELINGSPERSPECTIEF UITWIERDE**



**MONUMENTALE BOERDERIJ FARMSUMERWEG DELFIJL**



**BOERDERIJ FARMSUMERWEG**



**KANTOOR NOORDERSINGEL DELFIJL**



**HERONTWIKKELING KANTOOR NOORDERSINGEL DELFIJL**



# Delfzijl: cijfers & resultaten

Libau verzorgt de advisering op het gebied van welstand, monumenten, archeologie en cultuurhistorie in de gemeente Delfzijl en adviseert op projectbasis over ruimtelijke vraagstukken. Deze kaart geeft een beeld van onze inzet in 2016.

## LANDSCHAPSONTWIKKELINGS PERSPECTIEF UITWIERDE

De beoogde verkoop van het sportveldterrein in Uitwierde, leidde tot unieke kansen voor het terugbrengen van de oorspronkelijke kenmerken van het wierdenlandschap. In een intensief traject met vertegenwoordigers van het dorp, de gemeente, de provincie, het waterschap en de beoogde kopers zijn deze kansen in een landschapsontwikkelingsperspectief vertaald. Het perspectief definieert drie verschillende zones. De eerste zone betreft de nieuw vorm te geven dorpsrand met daarin passende elementen met een landelijk karakter zoals kapschuurtjes, beplante erfgronden en weides. In de tweede zone wordt de openheid tussen Uitwierde en Delfzijl hersteld door de gronden opnieuw te verkavelen voor landbouwkundig gebruik. De derde zone definieert de omgeving rond de provinciale weg aan de rand van Delfzijl als een parkachtige zone met recreatieve verbindingen en op de belangrijke knooppunten zicht op Uitwierde. Het landschappelijk ontwikkelingsperspectief biedt een vertrekpunt voor vertaling in het bestemmingsplan en uitwerking van de koopovereenkomsten.

## VERBOUWING MONUMENTALE BOERDERIJ FARMSUMERWEG

Het oude boerderijcomplex aan de Farmsumerweg is een ankerpunt

voor de historische, agrarische identiteit van dit gebied. Het boerderijcomplex is fasegewijs gegroeid, en heeft een aangebouwde bijschuur en een koetshuis, waarvan de bovenverdieping dienst deed als duiventil. De nieuwe eigenaar wilde een deel van de begane grond en de zolderverdieping verbouwen tot slaap- en badgelegenheid. De nieuwe functies zijn met respect voor het monument ingepast, met bescheiden dakvensters die zoveel mogelijk uit het zicht worden aangebracht.

## CULTUURHISTORISCHE WAARDENKAART GEMEENTE DELFZIJL

Nadat de gemeente een eerste inventarisatie had gemaakt van de cultuurhistorische waarden op haar grondgebied, verzocht zij Libau om deze inventarisatie op een aantal punten aan te vullen. De periode van de Koude Oorlog bijvoorbeeld. Libau maakte daarop een beschrijving van de door de gemeente geïnventariseerde waarden, verwerkte deze in een cultuurhistorische waardenkaart en verwoorde het bijbehorende beschermingsregime. De ter inzagelegging leidde ertoe dat particulieren en organisaties verzochten om extra elementen op te nemen. Een aantal hiervan bleek al te worden beschermd, bijvoorbeeld als rijksmonument, andere werden toegevoegd. De uiteindelijke cultuurhistorische waardenkaart en bijbehorende nota zijn vastgesteld door de gemeenteraad.

## IN CIJFERS

Bouwplannen: 97 behandelingen, waarvan 59 niet strijdig en 38 strijdig maar in het algemeen met aanwijsbare mogelijkheden om de bezwaren te

kunnen ondervangen.

Archeologische adviezen: 30  
Cultuureel erfgoed adviezen/  
monumentenadviezen: 7  
Maatwerkgesprekken: 4  
Adviezen in kader provinciale  
omgevingsverordening: 25

## WELSTANDSCOMMISSIE

Twee rayonarchitecten van Libau bezoeken uw gemeente in principe één keer per 14 dagen. Zij vormen samen de **kleine commissie** en zijn gemandateerd door de grote welstandscmissie.

De **grote welstandscmissie** vergadert eens per veertien dagen. Deze commissie was in de gemeente Delfzijl in 2016 als volgt samengesteld:

- R. Pot, voorzitter
- F.H. Wiersma, voorzitter
- ir. S. van Assen, stedenbouwkundige
- ir. M.D. Dijkstra, stedenbouwkundige
- ir. K. de Haan, architect
- ing. T. Mars arch AvB, architect
- T. Zondag, architect
- ing. F.A. Pentenga, rayonarchitect
- ir. V.H. Ackerman, rayonarchitect
- ing. M. Hendriks arch AvB, rayonarchitect

## MONUMENTENCOMMISSIE

De monumentencommissie vergadert eens per 4 weken en was in de gemeente Delfzijl in 2016 als volgt samengesteld:

- drs. ir. K.F. Geijzendorffer, voorzitter
- ir. S. van Seijen, restauratiearchitect
- drs. G.P. Karstkarel, architectuurhistoricus
- ing T. Bouman, architect
- ing. J.M. Verkerk, bouwhistoricus
- ir. J.R. Pama, extern adviseur aardbevingsbestendig ontwerpen
- drs. M.S. Verweij, adviseur architectuurhistorie, toehoorder RCE
- drs. H.D. Waterbolk, secretaris

## UITGELICHT

### WELSTANDSADVIEZEN

- Het plan voor geschakelde woningen en een appartementengebouw in Delfzijl brengt de ruimtelijke samenhang in het omringende gebied terug. De commissie adviseerde om rond de woningen de verhouding tussen openbaar- en privédomein duidelijker te bepalen door de scheiding tussen beide bij de straatgevel te leggen. Het ontwerp van het appartementengebouw refereerde in eerste instantie aan stenen pakhuizen uit vroegere

- havensteden. Het gevelontwerp leek daarbij echter eerder naar een klassieke architectuur te verwijzen dan naar pakhuizen. Advisering van de commissie leidde tot een ontwerp dat aansluit op de grondgebonden woningen in de directe omgeving.
- De welstandscmissie staat positief tegenover het plan om bij een boerderij in Wagenborgen een waterbottelarij te realiseren, maar vond de koppeling tussen de nieuwe en de bestaande schuur in het eerste ontwerp moeizaam.

Dit beeld werd versterkt door een te nadrukkelijk vormgegeven tussenlid. In het tweede ontwerp leidde verbijzondering van het dak van de nieuwe schuur tot een meer zelfstandig vormgegeven volume en zorgde variatie in de houten delen van de gevelbekleding voor een meer levendige gevel. Het tussenlid kreeg een duidelijke, onderscheidende vormgeving. Dit ontwerp maakt het karakter van dit bijzondere programma ook zichtbaar in de architectuur.



APPARTEMENTENGEBOUW DELFZIJL



WATERBOTTELARIJ WAGENBORGEN