



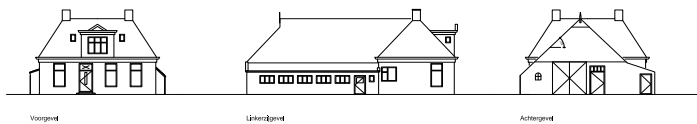
NIUWE WONING RUIMTE VOOR RUIMTE BOERAKKER



© GEMEENTE MARUM



COLLAGE LOCATIE BARAK NUIS



Voorgevel

Zijnegevel

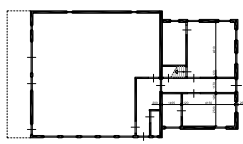
Achtergevel



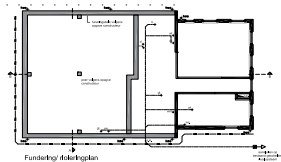
Voorgevel

Zijnegevel

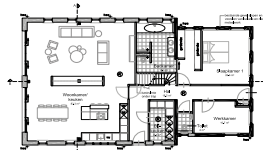
Achtergevel



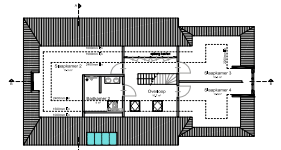
Bestaande plattegrond



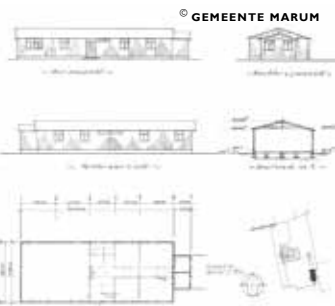
Fundatie/ Afdelingsplan



Nieuwe plattegrond



Nieuwe Verdieping



BARAK NUIS

KRUISWEG MARUM



CAROLIEWEG NIEBERT



© LIBAU

RUIMTE VOOR RUIMTE BOERAKKER



# Marum: cijfers & resultaten

Libau verzorgt de advisering op het gebied van archeologie, monumenten en cultureel erfgoed voor de gemeente Marum en adviseert incidenteel over welstandsplannen. Deze kaart geeft een beeld van onze inzet in 2017.

## RUIMTE VOOR RUIMTE BOERAKKER

De eigenaar van een perceel aan het Schilligepad in Boerakker wilde de leegstaande stallen op deze plek saneren en hier een woning bouwen. De provincie Groningen heeft voor dergelijke ontsierende plekken de 'Ruimte voor Ruimte' regeling in het leven geroepen. Deze maakt het mogelijk om hier een woning te bouwen, op voorwaarde dat dit leidt tot versterking van het landschap en ruimtelijke kwaliteit. Libau voerde in dit kader een aantal kwaliteitsgesprekken, samen met de initiatiefnemer en zijn adviseur en vertegenwoordigers van de gemeente en de provincie Groningen. Het resultaat is een bijzonder ontwerp voor een schuurwoning die aan drie zijden omspoeld wordt door het landschap. Dit landschap wordt versterkt middels het herstel van de voor deze streek kenmerkende houtsingel.

## PLAATSING BARAK VOORMALIG WERKKAMP NUIS

Het plan voor de plaatsing van een barak van het voormalige werkkamp in Nuis achter een monumentale boerderij bij de Coendersborch, leidde tot het advies van de monumentencommissie om een locatie te zoeken die deze barak

beter tot zijn recht laat komen. De commissie adviseerde om de mogelijkheden te verkennen om de barak een plek te geven zo dicht mogelijk bij de oorspronkelijke locatie en ook te kijken of hier nog sporen van het kamp aanwezig zijn. Dit laatste zou ook middels archeologisch onderzoek kunnen gebeuren. De monumentencommissie adviseerde niet in de laatste plaats om de barak bouwhistorisch te onderzoeken en een plan te maken gericht op het behoud van zoveel mogelijk oorspronkelijk materiaal.

## UITBREIDING SCHUUR BIJ KARAKTERISTIEKE BOERDERIJ

De eigenaar van een karakteristieke woonboerderij aan de Kruisweg in Marum diende een plan in voor de uitbreiding van de aangebouwde schuur. Het voorhuis van deze boerderij draagt door de gave vorm bij aan het cultuurhistorische straatbeeld. Het verbouwingsplan gaat uit van verhoging van de nok van de schuur, toevoeging van schildkappen en verlenging van de schuur aan de achterzijde. In de schuur worden een nieuwe entree, een dakraam en grote puien geplaatst. De entree en het dakraam zijn voorstelbaar, maar moeten volgens de welstandscommissie van Libau wel in een donkere terughoudende kleurstelling worden uitgewerkt. De puien sluiten niet aan op het architectuurbeeld van de boerderij, maar liggen aan de tuinzijde en zijn niet zichtbaar vanaf de openbare weg. De commissie adviseerde om te kiezen voor stenen en dakpannen die aansluiten bij de bestaande situatie.

## IN CIJFERS

Bouwplannen: 2 behandelingen  
Cultureel erfgoed adviezen/  
monumentenadviezen: 1

## WELSTANDSCOMMISSIE

De rayonarchitect van Libau kan op verzoek uw gemeente bezoeken. De **kleine commissie** vergadert over het algemeen eens per 2 weken. Deze commissie bestaat uit ten minste twee rayonarchitecten van Libau die gemandateerd zijn door de grote welstandscommissie. De **grote welstandscommissie** vergadert eens per veertien dagen. Deze commissie was in de gemeente Marum in 2017 als volgt samengesteld:

- H.H. Assies, voorzitter
- A. van der Tuuk, voorzitter
- ir. P.I.J. Ziel, stedenbouwkundige
- ir. S.N. Schram, stedenbouwkundige
- A.W. Vogelzang, MArch, architect
- ing. T. Mars, architect
- D.J. van Wieren, MArch, architect
- ir. V.H. Ackerman, rayonarchitect

## MONUMENTENCOMMISSIE

De monumentencommissie vergadert eens per 4 weken en was in de gemeente Marum in 2017 als volgt samengesteld:

- drs. ir. K.F. Geijzendorffer, voorzitter
- ir. S. van Seijen, restauratiearchitect
- drs. G. P. Karstkarel, architectuurhistoricus
- ing. T. Bouman, architect
- ing. J.M. Verkerk, bouwhistoricus
- ir. J.R. Pama, extern adviseur aardbevingsbestendig ontwerpen
- ir. A. de Groot, restauratiearchitect (extern adviseur)
- drs. M.S. Verweij, adviseur architectuurhistorie, toehoorder RCE
- drs. H.D. Waterbolk, secretaris

## UITGELICHT

### WELSTANDSADVIEZEN

• Hoewel de gemeente Marum een welstandsvrij gebied is voor nieuwbouwplannen, wordt er bij plannen voor aanpassingen aan karakteristieke en beeldbepalende gebouwen toch een welstandstoets gevraagd. Eén van de twee plannen die in 2017 goetoeft werden, is het hierboven

beschreven uitbreidingsplan voor de schuur van een boerderij in Marum. Het andere plan had betrekking op de vervanging van een uitbouw door twee geschakelde volumes die zouden kunnen verwijzen naar een stookhok maar daar in beeld te veel van afweken. De welstandscommissie adviseerde om de uitbouw in vorm

niet te laten verwijzen naar een historische situatie en niet voor dakplaten maar voor keramische dakpannen in een bestaande kleurstelling te kiezen. Zij adviseerde bovendien om de nieuwe gevel in kleur en materiaal beter aan te laten sluiten op de historische gevels in deze streek.